



(vml.) Badhuis Coudewater

Arjen Simons
Hoofd Erfgoed - Rentmeester



natuur dichtbij huis
Brabants Landschap

Inhoud

- Erfgoed bij Brabants Landschap
- Geschiedenis Badhuis in vogelvlucht
- Aanleiding
- Toekomstplannen/planning

- Bouwplannen (Huib Koman – architect)
- Toekomstig gebruik (Elke Harleman – Buro3o)



natuur dichtbij huis

Brabants Landschap

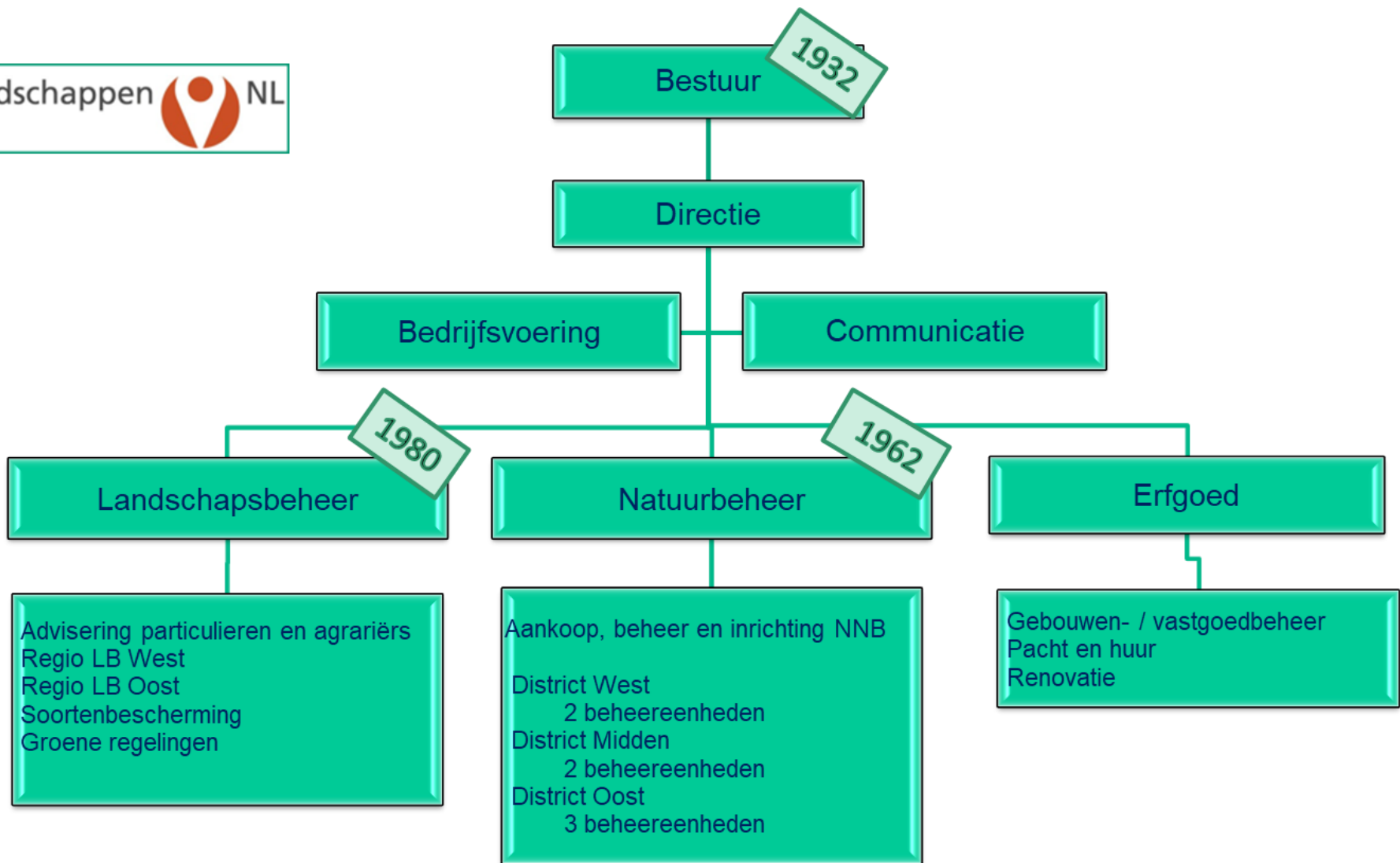
Wat Brabants Landschap doet...

Onze stichting zet zich in voor behoud en ontwikkeling van natuur, landschap en cultuurhistorisch erfgoed in Noord-Brabant



*Landgoed Nemerlaer
Kantoor Brabants Landschap*





Beschermde erfgoed bij Brabants Landschap



- 490 opstallen (220 adressen)
- 71 Rijksmonumentale gebouwen
- 10 Beschermde buitenplaatsen (Rijksmonument)
- 28 Archeologische Rijksmonumenten
- 24 gemeentelijke monumenten
- Unesco Werelderfgoed



natuur dichtbij huis

Brabants Landschap

Erfgoed een van de kerndoelen



*Behoud, herstel en ontwikkeling van natuur en landschap **en** cultuurhistorisch erfgoed (gebouwd en ongebouwd)*



Team



Wessel Zonneveld



Christian Hermus



natuur dichtbij huis

Brabants Landschap

Erkenning



Sinds 2019 is Brabants Landschap 1 van de 30 'POM' gecertificeerde organisaties door de Rijksdienst van Cultureel Erfgoed:

Professionele Organisatie voor Monumentenbehoud



Rijksdienst voor het Cultureel Erfgoed
Ministerie van Onderwijs, Cultuur en
Wetenschap



natuur dichtbij huis

Brabants Landschap



Erfgoed binnen Brabants Landschap

- Gebouwd erfgoed
 - Forten (NHW), Kastelen, boerderijen etc.



natuur dichtbij huis

Brabants Landschap





Erfgoed binnen Brabants Landschap

- Gebouwd erfgoed
 - Forten (NHW), Kastelen, boerderijen etc.
- Groen erfgoed
 - Tuin en park (beschermde buitenplaatsen, archeologisch (grafheuvels), aardkundig)



natuur dichtbij huis

Brabants Landschap





Erfgoed binnen Brabants Landschap

- Gebouwd erfgoed
 - Forten (NHW), Kastelen, boerderijen etc.
- Groen erfgoed
 - Tuin en park (beschermde buitenplaatsen, archeologisch (grafheuvels), aardkundig)
- Landschap gevormd door mens → erfgoed
 - Landschappelijke structuren (bv beekdalen)



natuur dichtbij huis

Brabants Landschap





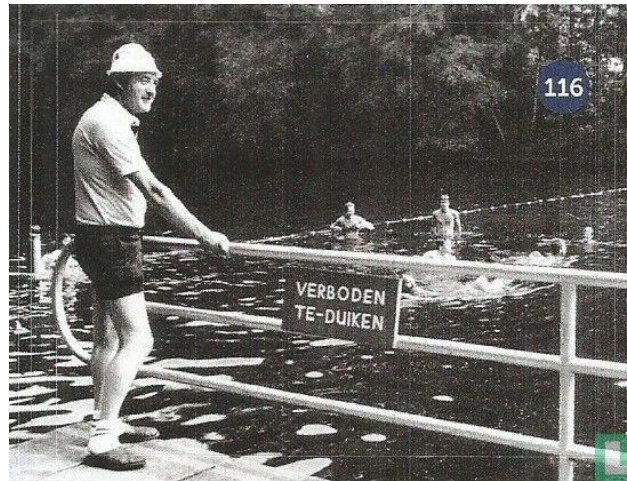
Visie op erfgoed

- Behoud voor lange termijn
- Samenhang met het omliggend landschap
- Kwaliteit en beleefbaarheid voor het publiek
- Inkomsten moeten kostendekkend zijn



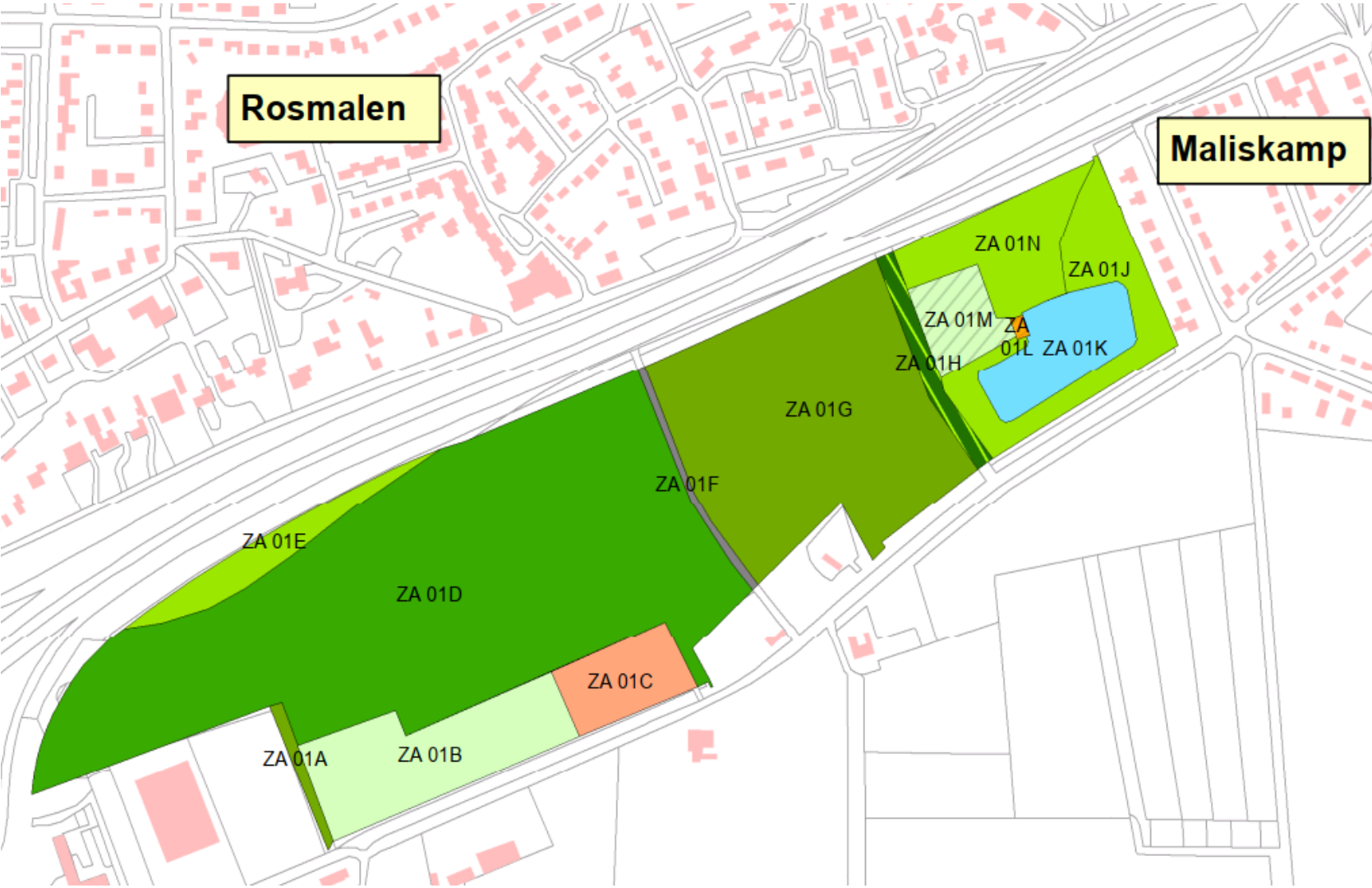
Geschiedenis Badhuis in vogelvlucht

- Bouwjaar 1937
- Oorspronkelijke functie badhuis
- Nieuwe kijk op geestelijke gezondheidszorg ('krankzinnigenzorg')
- Coudewater 1870
- Recreatievoorzieningen eerste helft 20^e eeuw
- Verwerving Brabants Landschap 2020
- Brand 2022



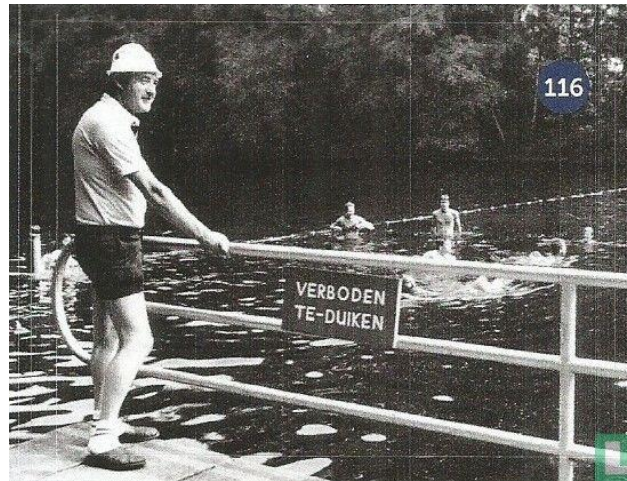
Rosmalen


Maliskamp



Geschiedenis Badhuis in vogelvlucht

- Bouwjaar 1937
- Oorspronkelijke functie badhuis
- Nieuwe kijk op geestelijke gezondheidszorg ('krankzinnigenzorg')
- Coudewater 1870
- Recreatievoorzieningen eerste helft 20^e eeuw
- Verwerving Brabants Landschap 2020
- Brand 2022



 Dempen opheffen



Brand in Rosmalen bij oude zwembadhuis mogelijk aangestoken

Aanleiding nieuwe functie

Beperkt gebruik gebouw

Haalbaarheidsonderzoek

Brand Badhuis 2022

Onderverzekerd



Toekomst/planning

Herbouw 2025

Beperkte aanpassing buitenruimte (sociale veiligheid)

Invulling jeugdzorg Buro3o

Mogelijk combinatie met Reddingsbrigade Rosmalen

Aanwijzing Gemeentelijk Monument



natuur dichtbij huis

Brabants Landschap